

## UPPRÄTTANDE AV BESKRIVNING AMA HUS 18 FLYTANDE TÄTSKIKT SIKALASTIC® -618 FÖR EXPONERADE TAK

### JSE VATTENTÄTA SKIKT AV ASFALT, DUK, FOLIE E D I HUS

JSE.5 Vattentäta skikt av flytapplicerat tätskikt

#### **MATERIAL- OCH VARUKRAV**

Tätskikt skall vara Sikalastic® -618.

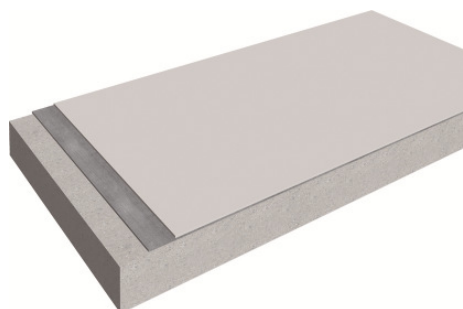
#### **UTFÖRANDEKRAV**

Sikalastic® -618 appliceras (monteras) enligt Sika Sverige AB:s metodanvisning.

JSE.551 Vattentäta skikt av flytapplicerat tätskikt på yttertak

#### **UTFÖRANDEKRAV**

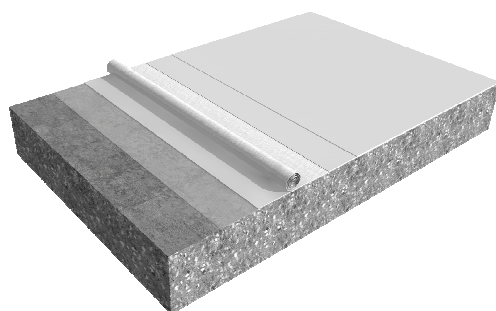
JSE.5511 TY typ 5511



*System 1 – Roof Coating*

Sikalastic® -618 2:a lagret (beläggning)  
Sikalastic® -618 1:a lagret (beläggning)  
Primer (vid behov beroende av underlag)  
Underlag

JSE. 5512 TY typ 5512



*System 2 – Reinforced Roof Waterproofing*

Sikalastic® -618 2:a lagret (beläggning)  
Sikalastic® Reemat Premium (förstärkning)  
Sikalastic® -618 1:a lagret (beläggning)  
Primer (vid behov beroende av underlag)  
Underlag

### Y MÄRKNING, KONTROLL, DOKUMENTATION

YSK.7 Underhållsinstruktioner för hus

*Underhållsinstruktioner för tak*

Takunderhåll enligt Sikas gällande anvisningar.